

藤田幹線用水路の管内調査について(錦地区)

【区間(3)-2…妹尾川2号制水弁工～錦1号制水弁工、区間(5)…C-4号分土工～C-3号分土工】

<管内調査スケジュール R7. 2. 27時点>

(日)	(月)	(火)	(水)	(木)	(金)	(土)
3月23日	24日	25日	26日	27日	28日	29日
					人孔蓋撤去 (区間(3)-2)	
30日	31日	4月1日	2日	3日	4日	5日
	水抜き作業 (区間(3)-2)	人孔蓋撤去 (区間(5))	水抜き作業 (区間(5))	管内調査(区間(3)-2)		
		管内洗浄(区間(3)-2)				
6日	7日	8日	9日	10日	11日	12日
	管内調査(区間(3)-2)					
		管内調査(区間(5))			復旧作業 (区間(5))	
13日	14日	15日	16日	17日	18日	19日
	管内調査(区間(3)-2)			復旧作業 (区間(3)-2)	充水作業 (区間(3)-2)	
	充水作業 (区間(5))					

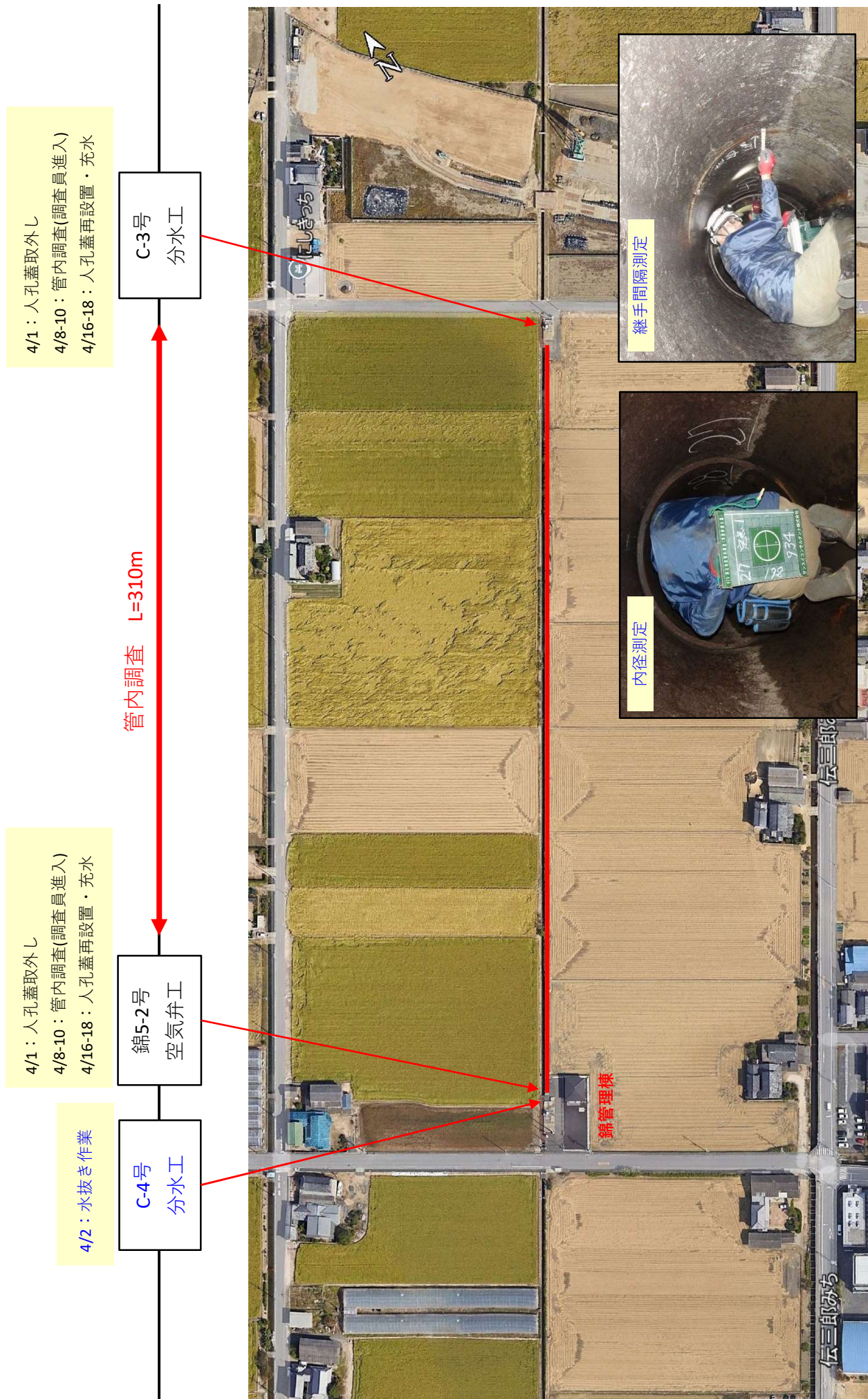
<人孔蓋撤去状況>



<水抜き作業状況>

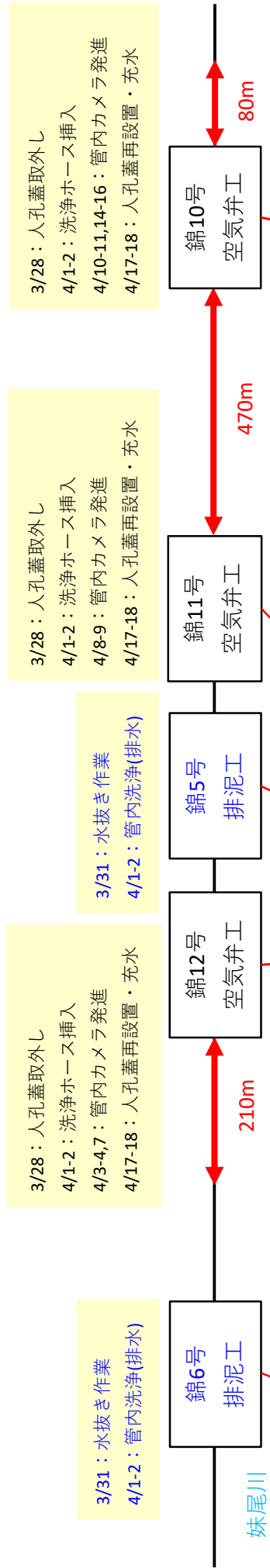


< 藤田幹線水路 管内調査概要図 区間(5) 管内人力調査 >



< 藤田幹線水路 管内調査概要図 区間(3)-2 管内カメラ調査 >

管内洗浄・管内調査 L=760m

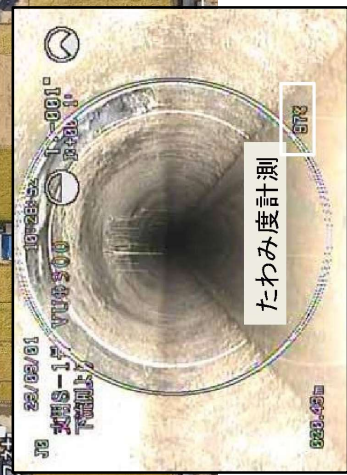
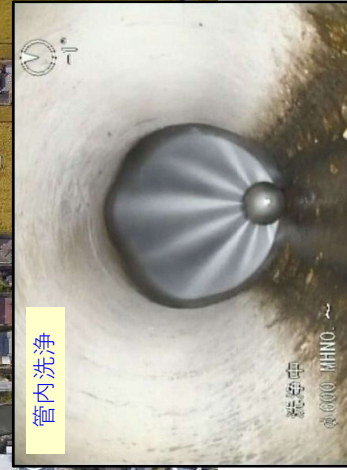


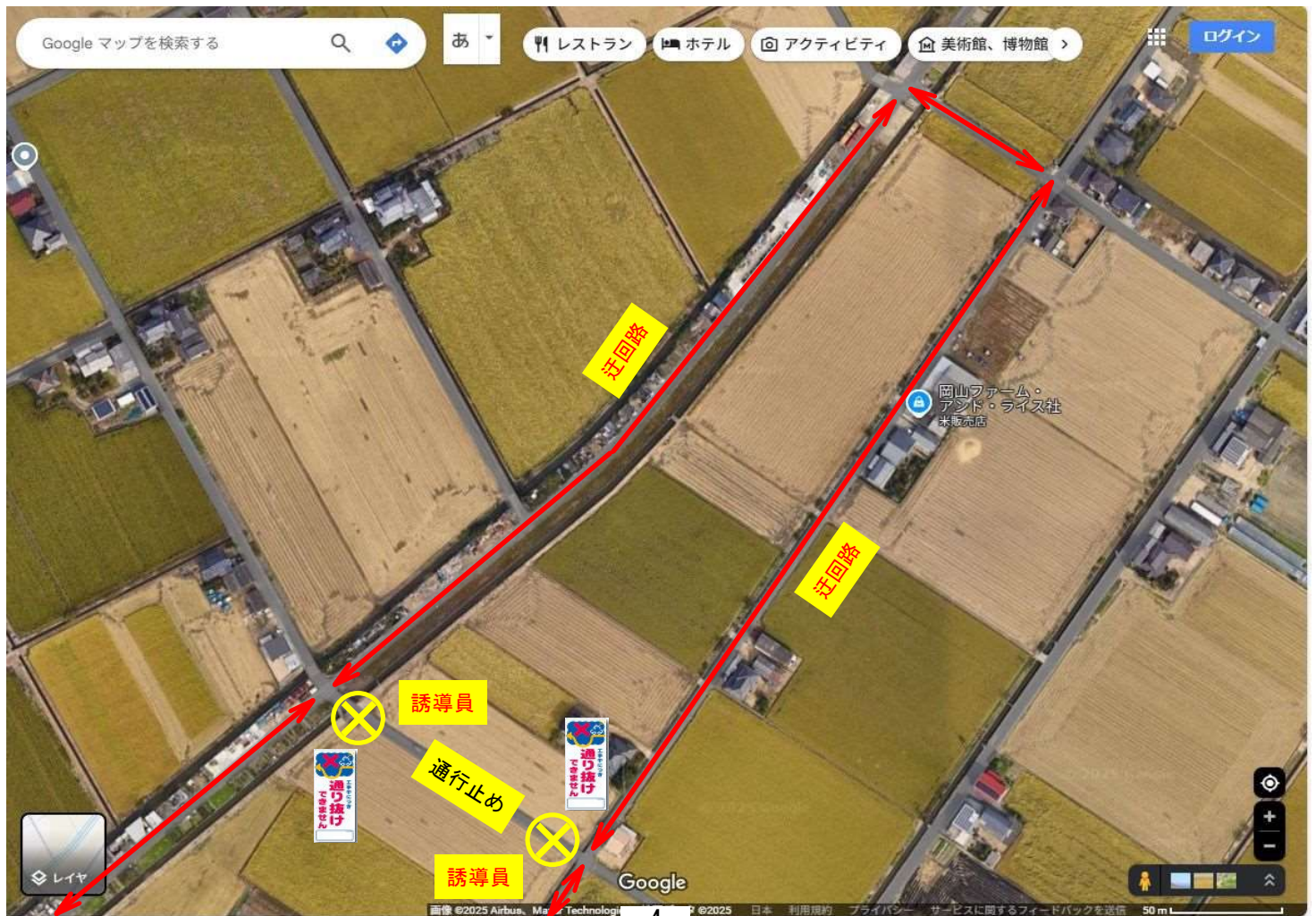
3/28: 人孔蓋取外し  
4/1-2: 洗浄ホース挿入  
4/3-4,7: 管内カメラ発進  
4/17-18: 人孔蓋再設置・充水

3/31: 水抜き作業  
4/1-2: 管内洗浄(排水)

3/28: 人孔蓋取外し  
4/1-2: 洗浄ホース挿入  
4/8-9: 管内カメラ発進  
4/17-18: 人孔蓋再設置・充水

3/28: 人孔蓋取外し  
4/1-2: 洗浄ホース挿入  
4/10-11,14-16: 管内カメラ発進  
4/17-18: 人孔蓋再設置・充水





< 通行止め対応 (4月2日予定) >

高圧洗浄のための通行止め案

